



The poster features a scenic background of a beach at sunset with mountains in the distance. In the foreground, three triathletes are seen from behind, standing on the sand. The central athlete wears a red and black triathlon suit with 'Dolvic' and the number '17' on the back. To the left, another athlete wears a red suit with 'SWIMRUN 42.2 YATE' and the number '15'. A third athlete is partially visible on the right. The text 'SWIMRUN NEW CALEDONIA' is prominently displayed in white, with the date 'Samedi 13 avril 2024' in orange script below it. The race distances are listed as '42.2 KM ÖTILLÖ SWIMRUN' and '21.1 KM 10.8KM | KIDS'. A QR code is located in the bottom left corner. The text 'UN ÉVÈNEMENT SPORTEAM' is in the bottom right corner.

**SWIMRUN**  
NEW CALEDONIA  
*Samedi 13 avril 2024*

**42.2 KM**  
**ÖTILLÖ** SWIMRUN  
NEW CALEDONIA

**21.1 KM**  
10.8KM | KIDS

UN ÉVÈNEMENT  
**SPORTEAM**

## 1. PRÉSENTATION :

Le SWIMRUN NEW CALEDONIA est organisé par l'association sportive SPORTEAM NC.

Le lac de Yaté est le site idéal pour accueillir cet événement et ses parcours exigeants.

Pour chacune des courses il s'agit d'alterner des sections de trail et des sections de nage dans le lac.

4 épreuves sont proposées : le SWIMRUN 42.2 ÖTILLÖ MERIT RACE, le SWIMRUN 21.1, le SWIMRUN 10.8 et le SWIMRUN KIDS.

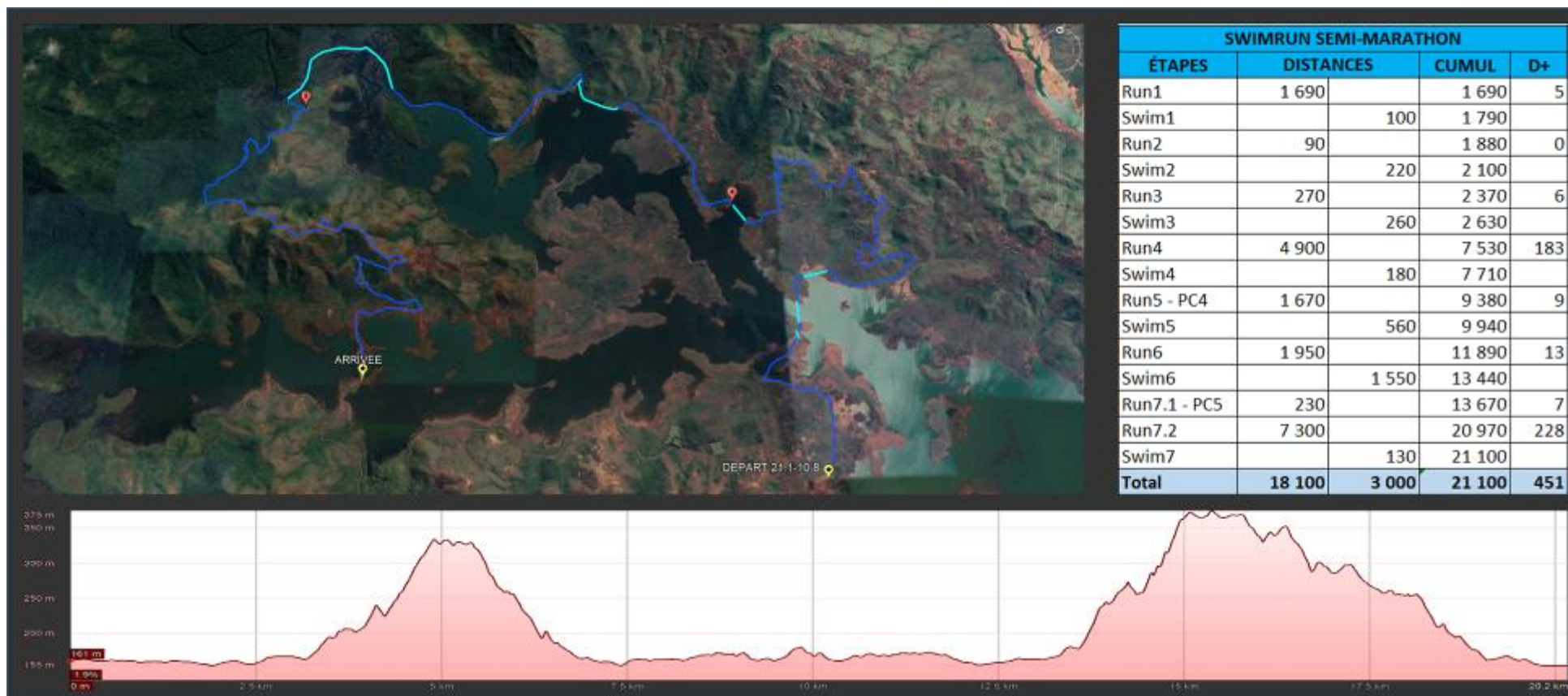
Toutes les épreuves adultes s'effectuent par équipe de 2 swimrunners. Ces derniers doivent rester ensemble tout au long du parcours.

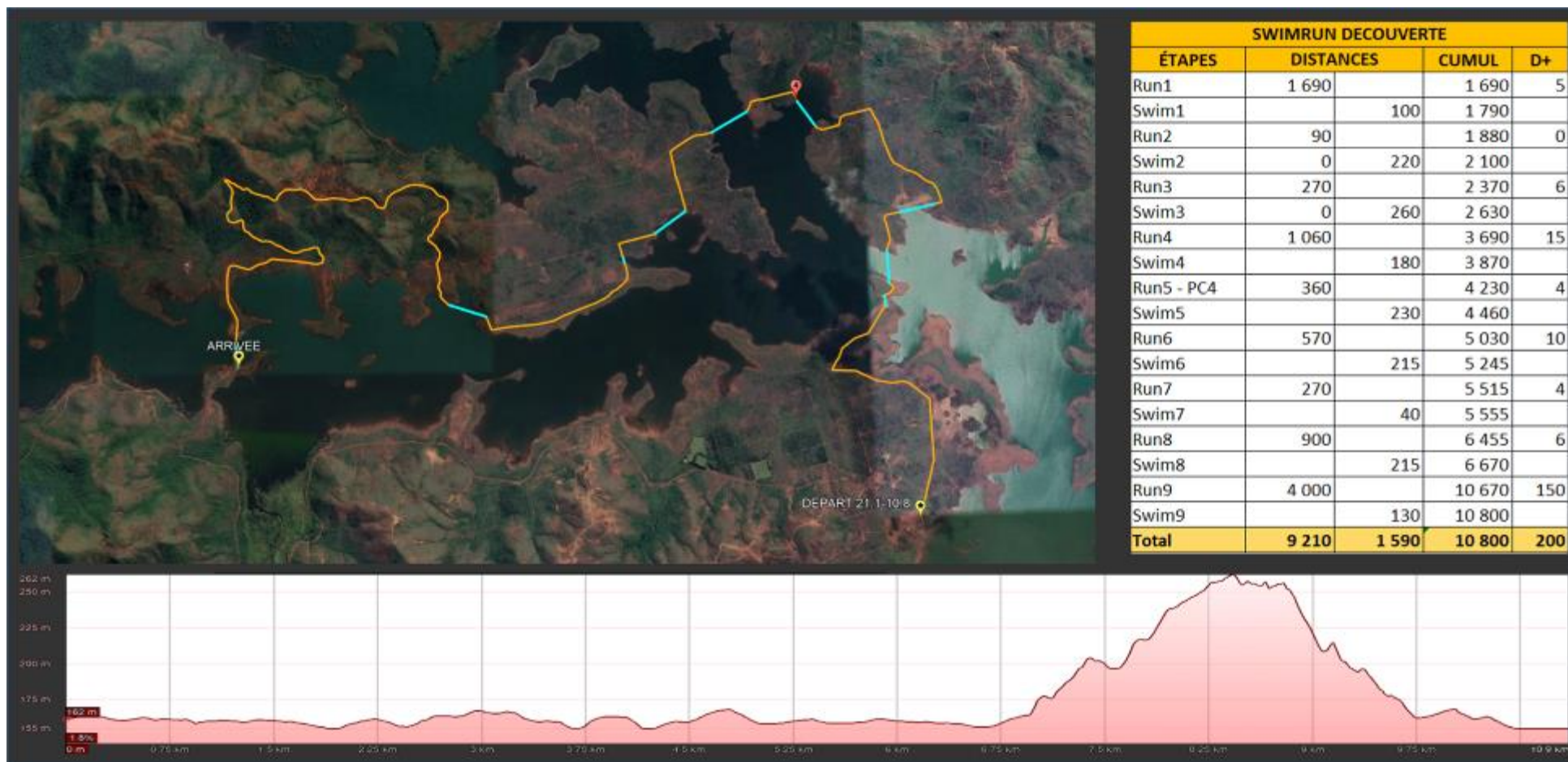
## 2. PARCOURS :

	SWIMRUN 42.2 ÖTILLÖ MERIT RACE Difficulté ★★★★★			SWIMRUN 21.1 Difficulté ★★★★★			SWIMRUN 10.8 Difficulté ★★★★★			SWIMRUN 10.8 SOLO Difficulté ★★★★★	SWIMRUN KIDS Difficulté ★★★★★
<b>Catégories</b>	A partir de 18 ans			A partir de 18 ans			A partir de 16 ans			A partir de 16 ans	De 8 à 15 ans
<b>Distance</b>	42,2 km			21,1 km			10,8 km			10,8 km	De 1.126m à 3.124m
<b>dont trail</b>	34,4 km			18,1 km			9,2 km			9,2 km	De 925m à 2.655m
<b>dont nage</b>	7,8 km			3 km			1,6 km			1,6 km	De 201m à 469m
<b>Total D+</b>	813 m			451 m			200 m			200 m	De 4 à 12 m
<b>Equipes</b>	Hommes	Mixte	Femmes	Hommes	Mixte	Femmes	Hommes	Mixte	Femmes	Individuel	Individuel
<b>Classement</b>	Scratch	Mixte	Femmes	Scratch	Mixte	Femmes	Scratch	Mixte	Femmes	Sans classement	Sans classement
<b>Parcours</b>	Du pont de la Madeleine au pont Pérignon			Du PC3 au pont Pérignon			Du PC3 au pont Pérignon			Du PC3 au pont Pérignon	Boucles autour du pont Pérignon
<b>Ravitaillement orga.</b>	PC1-PC2-PC3-PC4-PC5			PC4-PC5			PC4			PC4	/
<b>Ravitaillement perso</b>	PC1-PC2-PC3-PC5			PC5			/			/	/



SWIMRUN MARATHON				
ÉTAPES	DISTANCES	CUMUL	D+	
Run1	1 200	1 200	12	
Swim1		680		
Run2	1 800	3 680	14	
Swim2		250		
Run3	160	4 090	2	
Swim3		550		
Run4	340	4 980	4	
Swim4		410		
Run5.1 - PC1	3 200	8 590	39	
Run5.2	660	9 250	0	
Swim5		1 500		
Run6	340	11 090	16	
Swim7		500		
Run7.1 - PC2	1 960	13 550	20	
Run7.2	6 480	20 030	254	
Swim7		1 000		
Run8.1 - PC3	70	21 100	1	
<b>1er semi-marathon</b>	<b>16 210</b>	<b>4 890</b>	<b>21 100</b>	<b>362</b>
Run8.2	1 690	22 790	5	
Swim8		100		
Run9	90	22 980	0	
Swim9		220		
Run10	270	23 470	6	
Swim10		260		
Run11	4 900	28 630	183	
Swim11		180		
Run12 - PC4	1 670	30 480	9	
Swim12		560		
Run13	1 950	32 990	13	
Swim13		1 550		
Run14.1 - PC5	230	34 770	7	
Run14.2	7 300	42 070	228	
Swim14		130		
<b>Total</b>	<b>34 310</b>	<b>7 890</b>	<b>42 200</b>	<b>813</b>







SWIMRUN KIDS 8-10 ANS			
ÉTAPES	DISTANCES	CUMUL	D+
Run1	60	60	0
Swim1		67	127
Run2	490	617	2
Swim2		67	684
Run3	375	1 059	2
Swim 3		67	1 126
<b>Total</b>	<b>925</b>	<b>201</b>	<b>1 126</b>

SWIMRUN KIDS 11-12 ANS			
ÉTAPES	DISTANCES	CUMUL	D+
Run1	60	60	0
Swim1		67	127
Run2	490	617	2
Swim2		67	684
Run3	375	1 059	2
Swim1		67	1 126
Run2	490	1 616	2
Swim2		67	1 683
Run3	375	2 058	2
Swim 3		67	2 125
<b>Total</b>	<b>1 790</b>	<b>335</b>	<b>2 125</b>

SWIMRUN KIDS 13-15 ANS			
ÉTAPES	DISTANCES	CUMUL	D+
Run1	60	60	0
Swim1		67	127
Run2	490	617	2
Swim2		67	684
Run3	375	1 059	2
Swim1		67	1 126
Run2	490	1 616	2
Swim2		67	1 683
Run3	375	2 058	2
Swim1		67	2 125
Run2	490	2 615	2
Swim2		67	2 682
Run3	375	3 057	2
Swim 3		67	3 124
<b>Total</b>	<b>2 655</b>	<b>469</b>	<b>3 124</b>

### 3. PROGRAMME

	SWIMRUN 42.2 ÖTILLÖ MERIT RACE	SWIMRUN 21.1	SWIMRUN 10.8	SWIMRUN 10.8 SOLO	SWIMRUN KIDS
Emargement + vérification matériel	5h – 5h30	7h45 – 8h30	7h45 – 8h30	7h45 – 8h30	13h30-13h55
Départ	5h45	8h45	8h45	8h45	14h
Deadlines intermédiaires	PC3 à 11h30 au plus tard	PC5 à 13h45 au plus tard	/	/	/
	PC5 à 13h45 au plus tard				
Deadline arrivée	15h30 (9h45 de course)	15h30 (6h45 de course)	15h30 (6h45 de course)	15h30 (6h45 de course)	/

NB : le jour de la course, le lever du soleil est prévu à 6h04 et le coucher à 17h41 sur Yaté.

### 4. RÉCOMPENSES

	SWIMRUN 42.2 ÖTILLÖ MERIT RACE	SWIMRUN 21.1	SWIMRUN 10.8	SWIMRUN 10.8 SOLO	SWIMRUN KIDS		
Date	<b>Dimanche 14 avril à 18h au Centre des Activités Nautiques de la province Sud (Côte Blanche)</b>				/		
Classement	3 premières équipes			3 premières équipes		Sans classement	Sans classement
	Scratch	Mixte	Femmes	Scratch	Mixte		
Médaille	Médaille FINISHER aux participants ayant terminé la course dans les temps						

## 5. RÈGLES :

Pour les courses *SWIMRUN 42.2 ÖTILLÖ MERIT RACE*, *SWIMRUN 21.1* et *SWIMRUN 10.8* (Chronométré), tous les participants doivent obligatoirement être assurés le jour de l'épreuve. Pour cela, 3 possibilités :

- Être licencié compétition à la FFTRI (fédération française de triathlon),
- Être licencié compétition à la fois à la FFA (fédération française d'athlétisme) et à la FFN (fédération française de natation),
- Ne pas remplir l'une des 2 précédentes possibilités et ainsi devoir présenter :
  - o Un certificat médical de « non-contre-indication à la pratique du triathlon en compétition », ou « de non-contre-indication à la pratique du trail et de la natation en compétition », datant de moins d'1 an et à votre nom,
  - o Et un Pass Compétition FFTRI à la journée (lien vers le page dédiée FFTRI au moment de l'inscription).

NON LICENCIÉS ou LICENCIÉS « LOISIR » FFTRI	LICENCIÉS FFA+FFN	LICENCIÉS FFTRI
<p><b>Fournir un certificat médical de non-contre-indication</b></p> <ul style="list-style-type: none"><li>- à la « pratique du triathlon en compétition »</li><li>- ou à la « pratique du trail et de la natation en compétition »</li></ul> <p>datant de moins d'un an à la date de la course.</p> <p>=&gt; <b>Tous les documents fournis seront vérifiés et rejetés lorsque non conformes.</b></p> <p><b>Remplir le Pass Compétition</b> en ligne au moment de l'inscription sur <a href="http://www.inlive.nc">www.inlive.nc</a></p>	<p>Fournir les copies de <b>vos licences FFA + FFN</b> en cours de validité</p>	<p>Fournir une copie de <b>votre licence FFTRI</b> en cours de validité</p>
<p>Si vous êtes licencié dans une autre FF ou licencié en <u>Loisir</u>, vous devez remplir les mêmes modalités indiquées ci-dessus concernant les non licenciés.</p>		
<p>Chaque concurrent s'engage à fournir des informations ainsi que des documents conformes. L'équipe ne sera pas autorisée à prendre le départ si une de ces conditions n'est pas respectée.</p>		

Les courses *SWIMRUN 10.8 SOLO* et *SWIMRUN KIDS* se déroulent en solo (individuel) et sont non chronométrées. Aussi, aucun document n'est demandé, ces courses se faisant sans classement.



OBLIGATIONS	DISQUALIFICATIONS	PRÉCONISATIONS
<ul style="list-style-type: none"> <li>● Port de la <b>chasuble de l'événement</b> tout le temps</li> <li>● Port du <b>bonnet de l'événement</b> lors des parties nagées</li> <li>● 1 <b>sifflet</b> sans bille par participant</li> <li>● 1 <b>montre connectée</b> avec le parcours téléchargé/équipe</li> <li>● 1 <b>flasque de 250ml</b> minimum/pers.</li> <li>● Partir et arriver avec le <b>même matériel</b></li> <li>● <b>10 mètres max</b> entre les 2 équipiers</li> <li>● Franchir ensemble la ligne d'arrivée</li> <li>● Respecter le <b>code de la route</b> notamment lors des trajets aux abords de la route</li> <li>● Respecter le <b>balisage</b> mis en place</li> </ul>	<ul style="list-style-type: none"> <li>● <b>Plus de 10 mètres</b> d'écart entre les coéquipiers</li> <li>● Recevoir de l'<b>aide extérieure</b></li> <li>● Non-respect du <b>balisage</b></li> <li>● Non-respect du <b>code de la route</b></li> <li>● Non-respect de l'<b>environnement</b></li> <li>● <b>Refus d'aide</b> à personnes en danger, à concurrent blessé</li> <li>● 1 paire de palmes dont la voilure fait + de 15cm. La mesure s'effectue de la pointe à l'extrémité de la nageoire.</li> </ul>	<ul style="list-style-type: none"> <li>● 1 paire de <b>chaussures adaptées</b> avec crampons rapprochés (terre rouge)</li> <li>● 1 <b>pull buoy</b> de dimensions max 32x30x15cm</li> <li>● 1 paire de <b>paddles</b></li> <li>● 1 paire de <b>lunettes</b> de natation</li> <li>● 1 <b>longe</b> de 4 mètres maximum</li> <li>● 1 paire de palmes autorisée si la voilure fait moins de 15cm</li> <li>● 1 <b>contenant</b> d'au moins 500ml/pers. du PC2 au PC3 pour le SWIMRUN 42.2</li> </ul>



## 6. RESPONSABILITÉS :

---

- L'organisation ne pourra pas être tenue pour responsable en cas d'accident survenu en dehors des limites fixées par le balisage.
- Le jour de l'épreuve, le directeur de course peut être amené à prendre toutes mesures qu'il juge opportunes afin d'assurer le bon fonctionnement de l'épreuve ainsi que la sécurité des concurrents et/ou des membres de l'organisation.
- Les concurrents acceptent de se soumettre aux décisions des commissaires de course, étant d'ores et déjà précisé que celles-ci sont sans appel.
- Responsabilité civile : L'association SPORTEAM est couverte par une police d'assurance Responsabilité Civile de la FFTRI.
- Individuelle accident : Les participants licenciés, ou ayant pris le Pass Compétition à la journée, bénéficient des garanties accordées par l'assurance liée à leur licence. Les participants des épreuves sans classement (SWIMRUN 10.8 DECOUVERTE SOLO et SWIMRUN KIDS) sont assurés par leur assurance civile.
- L'organisation ne pourra pas être tenue pour responsable en cas d'accident ou de défaillance provoqués par un mauvais état de santé du concurrent, ou bien par un matériel ou un équipement défectueux, auquel celui-ci aura eu recours.
- L'organisation ne pourra être tenue pour responsable en cas de perte ou de vol de matériel appartenant aux concurrents.
- L'inscription ainsi que l'émargement la matin de la course vaut acceptation de ce règlement de course.
- La réglementation générale qui régit l'événement est celle de la Fédération Française de Triathlon (FFTRI).

## 7. INSCRIPTIONS & TARIFS :

	SWIMRUN 42.2 ÖTILLÖ MERIT RACE	SWIMRUN 21.1	SWIMRUN 10.8 DÉCOUVERTE	SWIMRUN 10.8 DÉCOUVERTE SOLO	SWIMRUN KIDS
Inscriptions	Toutes les informations sur l'événement sur <a href="http://www.swimrun-nc.com">www.swimrun-nc.com</a> / Inscriptions sur <a href="http://www.inlive.nc">www.inlive.nc</a>				
Date limite des inscriptions	<b>Dimanche 7 avril 2024 à minuit</b>				
Tarifs jusqu'au 4 février 2024	14.000 F.CFP/équipe	12.000 F.CFP/équipe	10.000 F.CFP/équipe	5.000 F.CFP	2.000 F.CFP
Tarifs jusqu'au 3 mars 2024	18.000 F.CFP/équipe	16.000 F.CFP/équipe	14.000 F.CFP/équipe	7.000 F.CFP	
Tarifs jusqu'au 7 avril 2024	20.000 F.CFP/équipe	18.000 F.CFP/équipe	16.000 F.CFP/équipe	8.000 F.CFP	
Inclus dans le tarif	1 t-shirt FINISHER + →	1 bonnet + 1 flasque 250ml + ravitaillements de qualité sur chaque PC			1 bonnet
	1 médaille FINISHER à chaque participant terminant son épreuve				
Réunion Briefing	<b>Jeudi 11 avril à 18h au Collège d'Auteuil. Présence vivement conseillée</b>				
Retrait des dossards	Pack dossards : lors de la réunion briefing / Le matin de la course				Le jour de la course
	1 chasuble et 1 puce électronique : sur le site de Départ le matin de la course, à rendre à l'arrivée				/
Annulation et remboursements	<ul style="list-style-type: none"> <li>- Jusqu'au jeudi 11 avril minuit, en cas d'indisponibilité justifiée (maladie, cas de force majeure), un concurrent peut céder sans frais son inscription à une tierce personne qui devra remplir à son tour les obligations d'inscription (licence, Pass Compétition, certificat médical, etc.),</li> <li>- Aucun remboursement ne sera effectué aux équipes et participants le jour de l'épreuve,</li> <li>- Un remboursement à hauteur de 50% sera effectué en cas d'annulation de l'épreuve du fait d'un événement extrinsèque à l'organisation (vigilance/alerte météo, Covid, fermeture du PPRB, route du Mont-Dore inaccessible, etc.),</li> <li>- Un remboursement total sera effectué en cas de report de l'événement du fait de l'organisation, la nouvelle date fixée ne convenant pas au concurrent,</li> <li>- Un remboursement total sera effectué en cas d'annulation de l'événement du fait de l'organisation.</li> </ul>				

## 8. ACCÈS :

---

- Départ du *SWIMRUN 42.2* : juste après le double pont de la Madeleine, tourner à droite. Parking disponible sur place.
- Départ du *SWIMRUN 21.1* et du *SWIMRUN 10.8* (PC3 de l'épreuve 42.2) : 1.6km après la guérite d'entrée du PPRB, prendre le chemin à droite. Parking disponible sur place. Prévoir le droit d'entrée au parc (450F.CFP/personne).
- Départ du *SWIMRUN KIDS* : au niveau du pont Pérignon, arrivée de toutes les courses. Prévoir 20min de route en terre après la guérite d'entrée du PPRB.
- Arrivée : Pont Pérignon. Parking disponible sur place. Prévoir 20min de route en terre après la guérite d'entrée du PPRB.
- Locomotion : privilégiez le covoiturage.
- Transport : aucun transport n'est prévu par l'organisation pour déplacer les concurrents de l'arrivée au départ. Aux concurrents de s'organiser.
- L'entrée dans le PPRB est offerte par la province Sud pour les bénévoles et les swimrunners.
- L'entrée dans le PPRB est offerte par *SPORTEAM NC* pour les accompagnateurs des swimrunners.
- Pour bénéficier de cette entrée gratuite, il est obligatoire de mettre en évidence sur le tableau de bord de son véhicule le PASS qui sera distribué par l'organisation dans le Pack dossard.
- Si le véhicule ne bénéficie pas de PASS, chaque passager du véhicule devra payer une entrée au tarif de 450 F.CFP à l'entrée du parc.

## 9. NAVETTES :

---

Afin de faciliter l'organisation et les transports des participants, des navettes sont proposées par l'organisation. Contrairement à l'édition 2023, il n'est donc plus obligatoire d'avoir 1 accompagnateur par équipe.

A cet effet, un *PARKING NAVETTES* est mis en place, principalement à destination des participants du *SWIMRUN 42.2*, situé juste après avoir tourné à gauche pour l'entrée du PPRB.

- Pour le *SWIMRUN 42.2* : navettes du *PARKING NAVETTES* au *PARKING 42.2* de 4h (1er départ navette) à 5h15 (dernier départ navette).
- Pour toutes les courses : navettes du *PARKING ARRIVEE* (pont Pérignon) au *PARKING DEPARTS 21.1/10.8* puis *PARKING NAVETTES* de 14h (1er départ navette) à 16h30 (dernier départ navette).





## 10. DROIT À L'IMAGE :

---

Chaque concurrent autorise l'organisation à utiliser toutes les images sur lesquelles il pourrait être identifié, dans le cadre des documents promotionnels et publicitaires nécessaires suite à l'événement et pour les années suivantes.

## 11. CONTACTS ET LIENS UTILES :

---

MAIL	SITE INTERNET	FACEBOOK	INSTAGRAM
<a href="mailto:sporteam.nc@hotmail.com">sporteam.nc@hotmail.com</a>	<a href="http://www.swimrun-nc.com">www.swimrun-nc.com</a>	 Swimrun Yaté.New Caledonia	 swimrun.newcaledonia Swimrun New Caledonia



**SWIMRUN**  
NEW CALEDONIA  
*Saturday 13th April 2024*

**42.2 KM**  
**ÖTILLÖ** SWIMRUN  
HEAVY RACE

**21.1 KM**  
10.8KM | KIDS

UN ÉVÈNEMENT  
**SPORTEAM**

SWIMRUN 42.2 YATE  
15

Dolvic  
17

Dolvic  
17



## 1. PRESENTATION:

SWIMRUN NEW CALEDONIA is brought to you by the *SPORTEAM* sporting association. The Yate lac is ideally situated to host these events with its highly demanding courses. For each race it will be required to alternate in between trail running and open water swimming in the lake.

4 events will be taking place on the same day: the *SWIMRUN 42.2 ÖTILLÖ MERIT RACE*, the *SWIMRUN 21.1*, the *SWIMRUN 10.8* and finally the *SWIMRUN KIDS*. All the adult events are team events composed of 2 athletes.

During the race, both of the athletes in the same team will be required to remain in close proximity to one another.

## 2. COURSES:

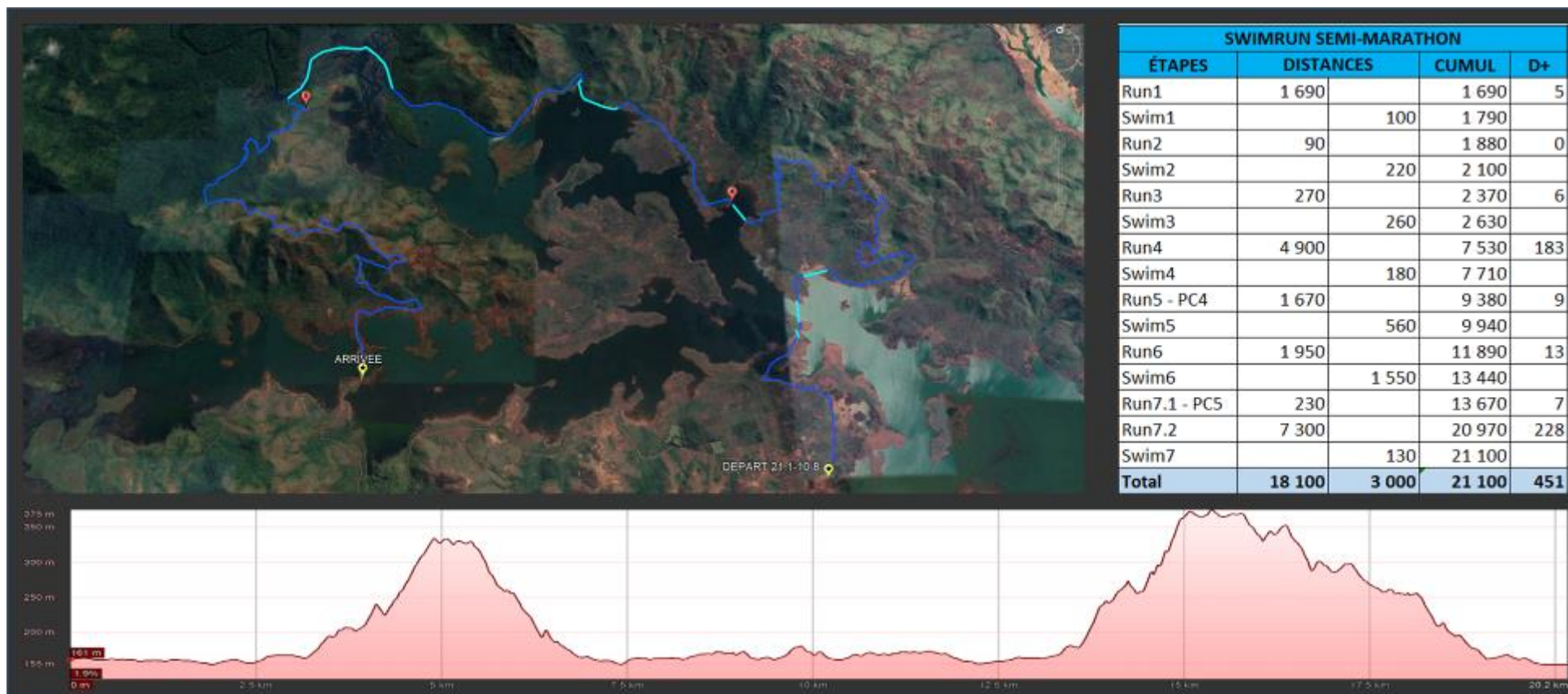
	SWIMRUN 42.2 ÖTILLÖ MERIT RACE Difficulty ★★★★★			SWIMRUN 21.1 Difficulty ★★★★★			SWIMRUN 10.8 Difficulty ★★★★★			SWIMRUN 10.8 SOLO Difficulty ★★★★★	SWIMRUN KIDS Difficulty ★★★★★
Categories	As of 18 years old			As of 18 years old			As of 16 years old			As of 16 years old	8-15 years old
Distances	42,2 km			21,1 km			10,8 km			10,8 km	1.126m to 3.124m
Trail running	34,4 km			18,1 km			9,2 km			9,2 km	925m to 2.655m
Swimming	7,8 km			3 km			1,6 km			1,6 km	201m to 469m
Total elevation	813 m			451 m			200 m			200 m	4 to 12 m
Teams	Men	Mixed	Women	Men	Mixed	Women	Men	Mixed	Women	Solo	Solo
Rankings	Scratch	Mixed	Women	Scratch	Mixed	Women	Scratch	Mixed	Women	No ranking	No ranking
Courses	From the Madeleine bridge to the Perignon bridge			From PC3 to Perignon bridge			From PC3 to Perignon bridge			From PC3 to Perignon bridge	Circles at Perignon bridge
Race refuelling stations	PC1-PC2-PC3-PC4-PC5			PC4-PC5			PC4			PC4	/
Personal refuelling stations	PC1-PC2-PC3-PC5			PC5			/			/	/

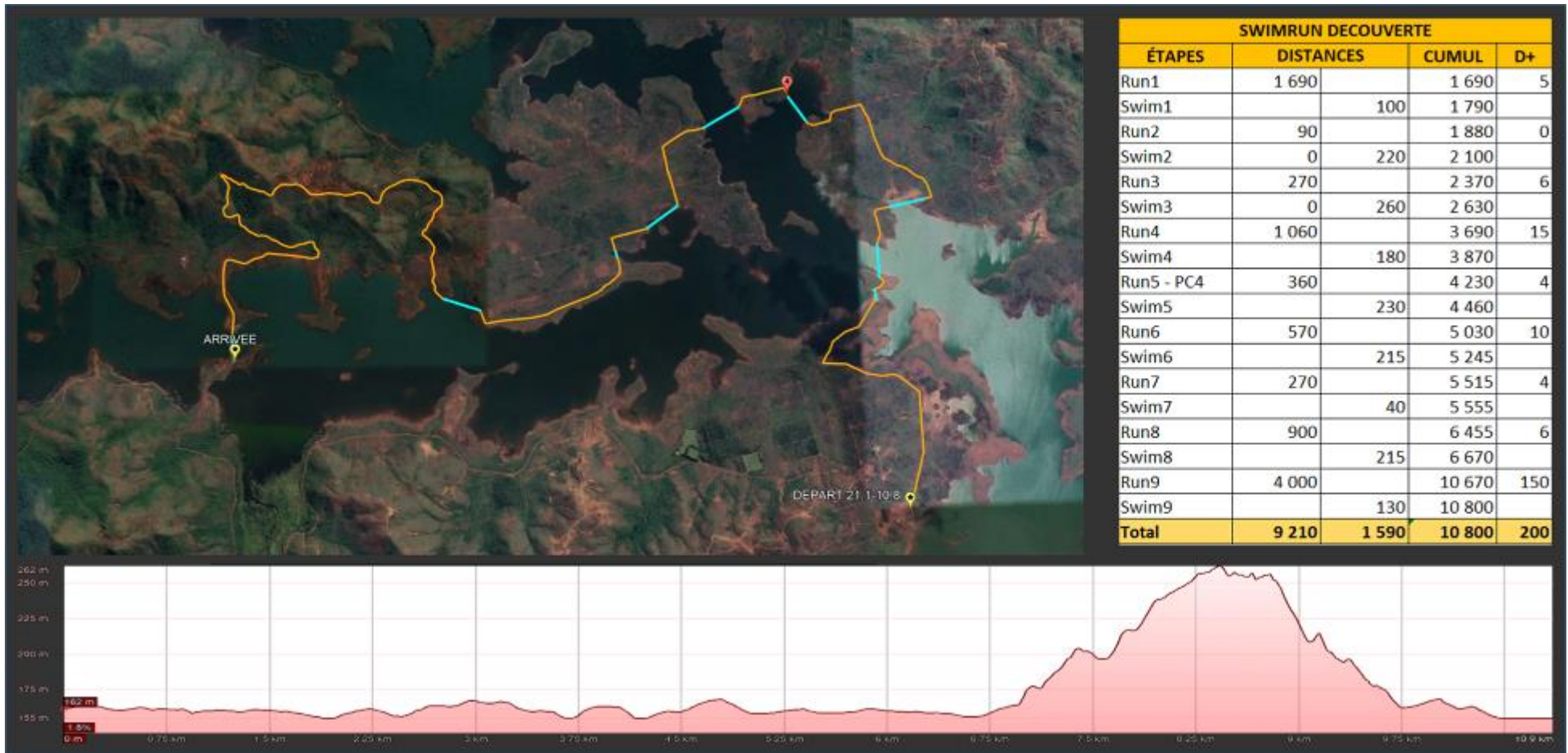




SWIMRUN MARATHON				
ÉTAPES	DISTANCES	CUMUL	D+	
Run1	1 200	1 200	12	
Swim1	680	1 880		
Run2	1 800	3 680	14	
Swim2	250	3 930		
Run3	160	4 090	2	
Swim3	550	4 640		
Run4	340	4 980	4	
Swim4	410	5 390		
Run5.1 - PC1	3 200	8 590	39	
Run5.2	660	9 250	0	
Swim5	1 500	10 750		
Run6	340	11 090	16	
Swim7	500	11 590		
Run7.1 - PC2	1 960	13 550	20	
Run7.2	6 480	20 030	254	
Swim7	1 000	21 030		
Run8.1 - PC3	70	21 100	1	
<b>1er semi-marathon</b>	<b>16 210</b>	<b>4 890</b>	<b>21 100</b>	<b>362</b>
Run8.2	1 690	22 790	5	
Swim8	100	22 890		
Run9	90	22 980	0	
Swim9	220	23 200		
Run10	270	23 470	6	
Swim10	260	23 730		
Run11	4 900	28 630	183	
Swim11	180	28 810		
Run12 - PC4	1 670	30 480	9	
Swim12	560	31 040		
Run13	1 950	32 990	13	
Swim13	1 550	34 540		
Run14.1 - PC5	230	34 770	7	
Run14.2	7 300	42 070	228	
Swim14	130	42 200		
<b>Total</b>	<b>34 310</b>	<b>7 890</b>	<b>42 200</b>	<b>813</b>









SWIMRUN KIDS 8-10 ANS			
ÉTAPES	DISTANCES	CUMUL	D+
Run1	60	60	0
Swim1		67	127
Run2	490	617	2
Swim2		67	684
Run3	375	1 059	2
Swim 3		67	1 126
<b>Total</b>	<b>925</b>	<b>201</b>	<b>1 126</b>

SWIMRUN KIDS 11-12 ANS			
ÉTAPES	DISTANCES	CUMUL	D+
Run1	60	60	0
Swim1		67	127
Run2	490	617	2
Swim2		67	684
Run3	375	1 059	2
Swim1		67	1 126
Run2	490	1 616	2
Swim2		67	1 683
Run3	375	2 058	2
Swim 3		67	2 125
<b>Total</b>	<b>1 790</b>	<b>335</b>	<b>2 125</b>

SWIMRUN KIDS 13-15 ANS			
ÉTAPES	DISTANCES	CUMUL	D+
Run1	60	60	0
Swim1		67	127
Run2	490	617	2
Swim2		67	684
Run3	375	1 059	2
Swim1		67	1 126
Run2	490	1 616	2
Swim2		67	1 683
Run3	375	2 058	2
Swim1		67	2 125
Run2	490	2 615	2
Swim2		67	2 682
Run3	375	3 057	2
Swim 3		67	3 124
<b>Total</b>	<b>2 655</b>	<b>469</b>	<b>3 124</b>

### 3. SCHEDULE:

	SWIMRUN 42.2 ÖTILLÖ MERIT RACE	SWIMRUN 21.1	SWIMRUN 10.8	SWIMRUN 10.8 SOLO	SWIMRUN KIDS
Registration + equipment check	5:00 to 5:30 AM	7:45 to 8:30 AM	7:45 to 8:30 AM	7:45 to 8:30 AM	1:30 to 1:55 PM
Start time	5:45 AM	8:45 AM	8:45 AM	8:45 AM	2:00 PM
Intermediate deadline	PC3 closes at 11:30 AM	PC5 closes at 1:45 PM	/	/	/
	PC5 closes at 1:45 PM				
Finish deadline	3:30 PM (max race time 9:45)	3:30 PM (max race time 6:45)	3:30 PM (max race time 6:45)	3:30 PM (max race time 6:45)	/

Important : on race day the sun will rise at 6:04 AM and set at 5:41 PM on Yate.

### 4. PRIZES:

	SWIMRUN 42.2 ÖTILLÖ MERIT RACE	SWIMRUN 21.1	SWIMRUN 10.8	SWIMRUN 10.8 SOLO	SWIMRUN KIDS						
Date	<b>Sunday April 14th at 6:00 PM at te Southern Province Nautical Activities Center (Centre des Activités Nautiques) in Noumea</b>				/						
Ranking	First 3 teams			First 3 teams			First 3 teams			No ranking	No ranking
	Scratch	Mixed	Women	Scratch	Mixed	Women	Scratch	Mixed	Women		
Medals	1 FINISHER's medal for every athlete who completes their race in the time limit										

## 5. RULES AND REGULATIONS:

---

For each the following events, *SWIMRUN 42.2 ÖTILLÖ MERIT RACE*, *SWIMRUN 21.1* et *SWIMRUN 10.8* all the athletes need to have a valid race insurance on race day. There are 3 ways that this is possible:

- To be holder a French Triathlon Federation competition licence
- To be the holder of a French Athletics Federation competition licence AND a French Swimming Federation competition licence
- To have neither of the above and therefore present on race day:
  - o A Medical certificate in your name and less than 1 year old stating “authorised to compete in competitive triathlon events” OR “authorised to compete in trail running and swimming events”

<b>FOREIGN (not French) ATHLETES</b>
<p>Present a medical certificate in your name and less than 1 year old with either:</p> <ul style="list-style-type: none"><li>- ‘Authorised to compete in competitive triathlon events’</li><li>- OR ‘authorised to compete in trail running and swimming events’</li></ul> <p>=&gt; All the document submitted on the registration website will be checked and rejected if incorrect.</p> <p>Sign up for a French Triathlon Federation ‘Day Licence’ via the link <a href="http://www.inlive.nc">www.inlive.nc</a></p>
<p>Each athlete is responsible to provide all the necessary documents on race day. If they are unable to do so, the organisers have the right to not let the team participate in the chosen event.</p>

**The *SWIMRUN 10.8 SOLO* and the *SWIMRUN KIDS* are both solo events and will not be timed.  
Therefore no documents are required because there will be no ranking at the end of these events.**

MANDATORY	DISQUALIFICATION	RECOMMENDED
<ul style="list-style-type: none"> <li>• Always wear the <b>race jersey</b> provided by the organisation</li> <li>• During the swim sections each competitor must wear the <b>event cap</b> provided by the organisation</li> <li>• 1 <b>whistle</b> (without ball inside)</li> <li>• 1 <b>connected watch</b> per team with the map of the course downloaded in it</li> <li>• 1 <b>bottle</b> (min 250ml) per athlete</li> <li>• Start and Finish with the <b>same equipment</b></li> <li>• The 2 teammates must always be <b>within 10m of each other</b> during the race</li> <li>• Cross the <b>finish line together</b></li> <li>• Follow <b>the laws of the road</b> when running on the road sections</li> <li>• <b>Respect the signs</b> put in place for the event</li> </ul>	<ul style="list-style-type: none"> <li>• <b>More than 10m</b> separating the 2 teammates</li> <li>• Receive <b>external help</b></li> <li>• Not respecting the <b>signs</b></li> <li>• Not respecting the <b>laws of the road</b></li> <li>• Not respecting the <b>environment</b> / not using the trash bins</li> <li>• Not assisting a <b>person in danger</b> in case of an accident</li> <li>• <b>Fins longer than 15cm</b>. The measurement is taken from the toes until the end of the fin</li> </ul>	<ul style="list-style-type: none"> <li>• 1 pair of <b>suitable shoes</b> with a small tread pattern (red earth)</li> <li>• 1 <b>pull buoy</b> (max dimensions: 32x30x15cm)</li> <li>• 1 pair of <b>hand paddles</b></li> <li>• 1 pair of <b>swimming goggles</b></li> <li>• 1 <b>bottle</b> with 500ml per competitor especially for the PC2 until PC3 section</li> <li>• 1 <b>sling</b> (max 4m)</li> <li>• 1 <b>pair of fins</b> with the correct specs</li> </ul>



**10M MAX SEPARATING TEAMMATES**  
**SLING 4M MAX**

**RACE JERSEY+SWIMCAP**  
**+WHISTLE MANDATORY**

**EXTERNAL HELP**  
**FORBIDDEN**

**CHAUSSURES SHOES**  
**PULL BUOY+HAND PADDLES**

**CONNECTED WATCH**  
**+FLASK 250ML MANDATORY**

## 6. RESPONSABILITIES:

---

- The organisers are not responsible for an accident which takes place outside of the marked course
- On race day, the race director is able to make all necessary decisions in order to guarantee the safety of the competitor and or staff and make sure the event goes ahead in the best possible conditions
- The competitors will accept the decisions made by the stewards, as these are final and no appeal is possible
- Public liability: the organisers SPORTEAM are covered by a French Triathlon Federation public liability insurance policy
- Individual accidents are either covered by the licence and day pass policies and if a competitor from the Swimrun Decouverte or Swimrun Kids has an accident they are covered by their own public liability policy
- The organisers can not be held responsible in case of an accident directly linked with faulty or badly maintained equipment
- The organisers can not be held responsible in case of theft or deterioration of any of the competitor's equipment
- The online registration and the registration on the day of the event means that each competitor agrees and accepts this current book of rules
- The general rules and regulations for the event are those of the French Triathlon Federation.



## 7. REGISTRATION AND FEES:

	SWIMRUN 42.2 ÖTILLÖ MERIT RACE	SWIMRUN 21.1	SWIMRUN 10.8	SWIMRUN 10.8 SOLO	SWIMRUN KIDS
Registration	All informations about the event on <a href="http://www.swimrun-nc.com">www.swimrun-nc.com</a> / Registration on <a href="http://www.inlive.nc">www.inlive.nc</a>				
Registration deadline	<b>Sunday April 7th 2024 at midnight</b>				
Registration fees until February 4th 2024	14.000 F.CFP/team	12.000 F.CFP/team	10.000 F.CFP/team	5.000 F.CFP	2.000 F.CFP
...until March 3rd 2024	18.000 F.CFP/team	16.000 F.CFP/team	14.000 F.CFP/team	7.000 F.CFP	
...until April 7th 2024	20.000 F.CFP/team	18.000 F.CFP/team	16.000 F.CFP/team	8.000 F.CFP	
Included in the fee	1 FINISHER's t-shirt + →	1 swimming cap + 1 bottle( 250ml) + quality food each refuelling station			1 swimming cap
	1 FINISHER's medal for every athlete who completes their race in the time limit				
Briefing meeting	<b>Thursday April 11th at "Collège d'Auteuil". Presence strongly recommended</b>				
Bib retrieval	Bibs packages: to be collected at the briefing meeting or during the registration on the race day				On race day
	1 race jersey + 1 chip: to be collected before the race on the race day and brought back after the race				/
Cancellation and reimbursement	<ul style="list-style-type: none"> <li>- Until Thursday April 11th 2024 at midnight with a justification document (illness, act of god), the competitor can transfer their entry to another person. This new competitor will then need to do a registration procedure according to the race entered (licence, day licence, medical certificate...)</li> <li>- There will be no reimbursement issued on race day to competitor and teams</li> <li>- There will be a reimbursement up to 50% if the event is cancelled due to circumstances outside of the control of the organisation team (weather warnings, covid, road closures, natural provincial park closures, ...)</li> <li>- There will be a full reimbursement if the race is postponed by the organisation and the new date does not suit the competitor</li> <li>- There will be a full reimbursement if the race is cancelled by the organisation team</li> </ul>				

## 8. ACCESS:

---

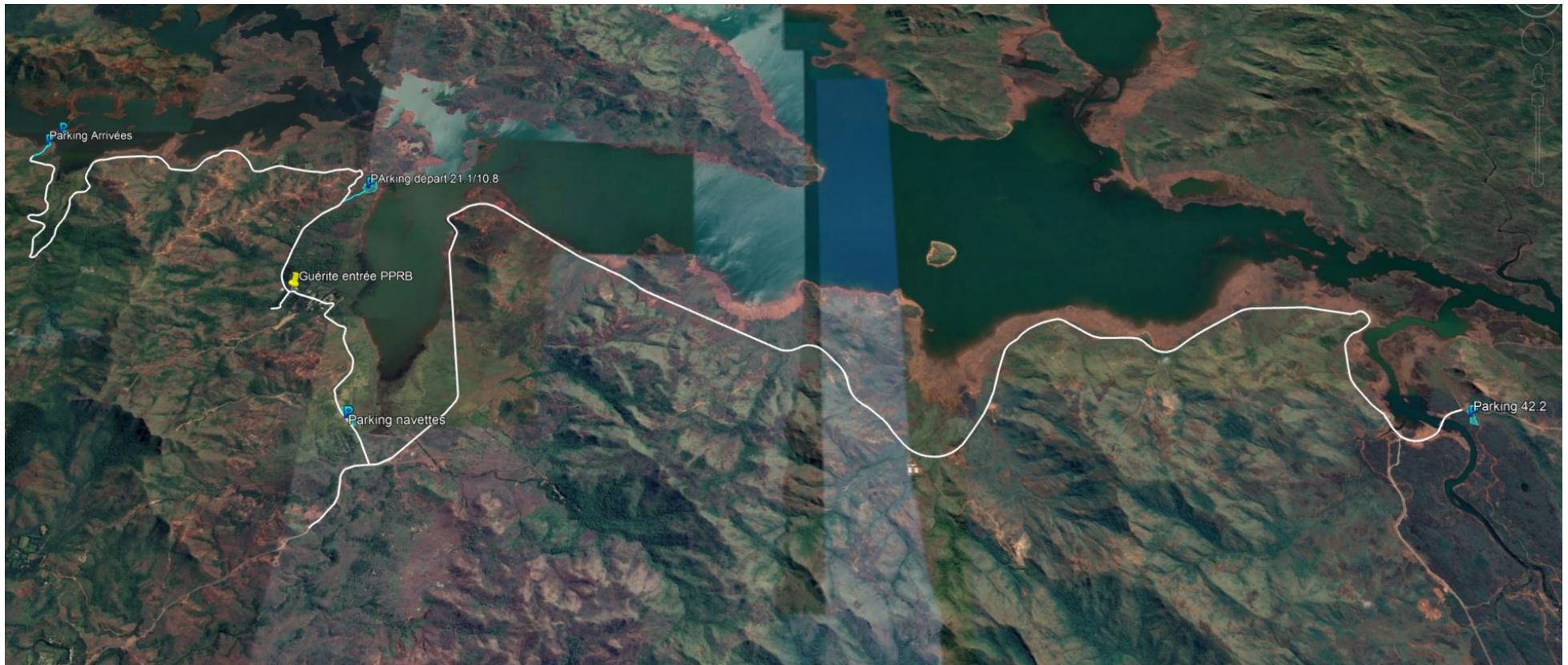
- Start of the *SWIMRUN 42.2*: turn right after the double bridge over the “riviere des lacs”. Parking is available on site.
- Start of the *SWIMRUN 21.1* and the *SWIMRUN 10.8* (at PC3 of the *SWIMRUN 42.2*): 1,6km after the natural provincial park outpost, turn right onto the little path. Parking is available on site.
- Start of the *SWIMRUN KIDS*: at the main finish area at the “Perignon” bridge. Follow the dirt track for about 20min after the natural provincial park outpost.
- Finish area: at the “Perignon” bridge. Parking is available on site. Follow the dirt track for about 20min after the natural provincial park outpost.
- Carpooling: try to favour carpooling options on race day
- Transport: there are no shuttles put in place by the organisation to ferry the athletes from the finish to the start area. The athletes need to make their own way around.
- The natural provincial park entry fee:
  - is covered by the Southern Province for the staff and the Swimrun athletes.
  - is covered by the organisation team SPORTEAM NC for the athletes friends and family
- In order to take advantage of the free natural provincial park entry fee it is necessary to clearly show the PASS on the windshield of the car which is possible to pick up with the bib collection.
- If the vehicle does not have the PASS, the natural provincial park entry fee is set at 450 f.cfp per person in the vehicle.

## 9. SHUTTLES:

In order to facilitate the organization and transportation of participants, shuttles are offered by the organization. Unlike the 2023 edition, it is no longer mandatory to have 1 guide per team.

For this purpose, a shuttle car park is set up, mainly for participants of *SWIMRUN 42.2*, located just after turning left for the entrance to the PPRB.

- For the *SWIMRUN 42.2*: shuttles from *PARKING NAVETTES (shuttle car park)* to *PARKING 42.2* from 4:00 a.m. (1st shuttle departure) to 5:15 a.m. (last shuttle departure).
- For all races: shuttles from *ARRIVAL PARKING (Pérignon Bridge)* to *DEPARTURE PARKING 21.1/10.8* then *PARKING NAVETTES (shuttle car park)* from 2 :00 p.m. (1st shuttle departure) to 4:30 p.m. (last shuttle departure).





## 10. IMAGE RIGHTS:

---

Each competitor authorises the organisation to use any photo or video material where they are identifiable after the event and for future promotional campaigns in the upcoming years.

## 11. CONTACTS AND USEFUL LINKS:

---

MAIL	WEBSITE	FACEBOOK	INSTAGRAM
<a href="mailto:sporteam.nc@hotmail.com">sporteam.nc@hotmail.com</a>	<a href="http://www.swimrun-nc.com">www.swimrun-nc.com</a>	 Swimrun Yaté.New Caledonia	 swimrun.newcaledonia Swimrun New Caledonia